

4 personnes
6 pers. avec option convertible

8,15 - 4 m

31 m²

SANTAFÉ DUO

UN VÉRITABLE COUP DE CŒUR POUR CE MODÈLE LOCATIF
DÉCLINABLE EN VERSION RÉSIDENTIELLE

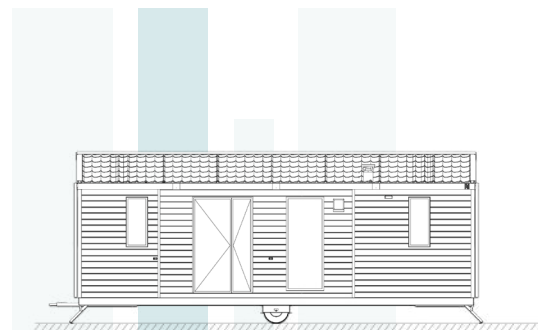
- La référence du mobil-home 2 chambres depuis plus de 20 ans.
- Un modèle qui allie le confort du résidentiel à l'esprit vacances des modèles locatifs.
- Un grand meuble de rangement dans le séjour.



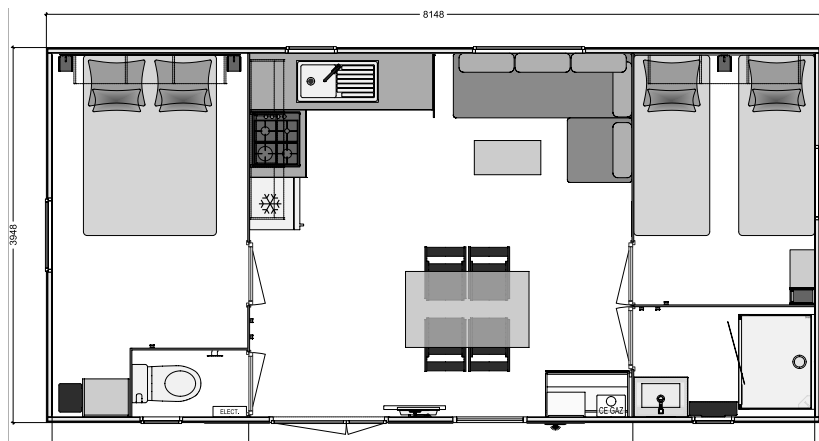
Le SANTAFÉ duo est un modèle qui allie le confort d'un mobil-home de type 'résidentiel' à la praticité et au design 'vacances', caractéristiques des modèles locatifs. Dans ce modèle, c'est la grande pièce de vie de plus de 16 m² qui attire l'attention. Ultra-lumineux, cet espace conjugue les fonctions cuisine-salon-salle à manger de façon bien distincte tout

et une circulation fluide et aisée. Côté chambre parentale, nombreux sont ceux qui apprécieront la penderie intégrée, comme les dimensions de la chambre avec un vaste espace en pied de lit.

Pour finir, la salle de bains du SANTAFÉ duo est spacieuse et agréable. On y trouve en effet une douche XXL de 80 x 100 cm.



SANTAFÉ DVO



+ ÉQUIPEMENTS INTÉRIEURS

CUISINE

- Ensemble complet de meubles intégrés en panneaux mélaminés décor avec amortisseurs de fin de course.
- Cuisine équipée avec casseroles 3 tiroirs, crédence en verre, évier inox 1 cuve, plaque de cuisson gaz 4 feux noire avec piezzo thermocouple, réfrigérateur table top blanc, hotte encastrée.
- Emplacement lave-vaisselle.
- Claustre.

SÉJOUR

- Ensemble repas avec table 130 cm et chaises KARANTA pliantes.
- Canapé polyvinyle finition textile, assorti au décor.
- Étagère déco salon.
- Miroir.
- Table basse salon.
- Colonne technique/grand placard de rangement (avec emplacement lave-linge).
- Rideaux occultants assortis au décor.

CHAMBRES

- Chambres ergonomiques avec meubles ponts, lingères/dressing, chevets et liseuses.
- Ensemble literie complet avec sommiers à lattes sur pieds + matelas mousse polyuréthane haute résilience OEKO-TEX avec traitement SANITIZED.
- Rideaux occultants assortis au décor.

SALLE DE BAINS - WC

- Douche 80 x 100 cm.
- Vasque avec mitigeur.
- Ventilation motorisée.
- Vitrage sablé opaque.
- WC séparé.

+ ÉQUIPEMENTS STRUCTURELS

- Châssis IPE haute résistance galvanisé à chaud assemblé mécaniquement.
- Plancher hydrofuge 71 mm assemblé à la main.
- Bardage vinyle lin/sand résistant aux UV (autres possibilités nous consulter).
- Toiture double pente en plaques d'acier galvanisées type fausses tuiles (3 coloris possibles, autre nous consulter).
- Toit rampant intérieur sur toute la longueur.
- Structure des murs extérieurs réalisée en bois massif.
- Cloisons périphériques en CP décor 5 mm.
- Portes intérieures grande largeur : 63 cm.
- Ouvertures en PVC bicolore blanc intérieur et plaxé gris 7016 extérieur, équipées de double vitrage isolant 4/16/4.
- Gouttières intégrées avant et arrière avec 4 descentes pour eaux de pluie.
- Revêtement sol vinyle déco haute résistance 0.40 mm et traitement Pureclean NF classe A+.

+ ÉQUIPEMENTS TECHNIQUES

- Chauffe-eau type hydropower à démarrage automatique.
- Convecteur 1000 W dans le séjour.
- WC en céramique, avec abattant et chasse d'eau double flux.
- SDB équipée tout confort avec vasque et douche + ventilation motorisée.
- Mitigeurs au niveau de tous les points d'eau robinetterie design NF certifiée ACS.
- Éclairage intérieur 100% LEDs basse consommation.
- Éclairage extérieur LEDs.
- Bras TV + pré-branchement TV.

PACKS ET ÉQUIPEMENTS OPTIONNELS

PACK CONFORT +

- Chaises CONFORT
- Réfrigérateur/congélateur silver
- Combiné store ou volets roulants sur les fenêtres des chambres
- Miroir dans la chambre des parents
- Portes sur les meubles hauts des chambres (4 coloris au choix)

AUTRES OPTIONS

- Convertible séjour 140 X 190 cm
- Canapé PREMIUM
- Voilages

PACK MOB'I®

Connect & Full Connect

la domotique accessible à tous