

Livret d'accueil des nouveaux adhérents





SOMMAIRE

4	Bienvenue au GCU
4	Nous contacter
5	Communiquons ensemble
5	L'espace adhérent
6	Le camping associatif
7	Tisser des liens
8	Nos valeurs, notre force
10	Où partirez-vous en vacances ?
12	Mer, montagne, campagne : une diversité de paysages pour toutes vos envies
13	Des vacances au GCU, c'est la garantie de retrouver :
14	Des campings à dimension humaine
15	Notre esprit : la participation de tous
16	Des vacances écoresponsables
17	Culture et sports au plein air
18	En route pour le camping
20	Notez bien
21	Infos pratiques
22	Consignes de sécurité
23	Astuces pour bien camper

Conception : A. Wattiez@GCU / Photographies aimablement fournies par les adhérents. Couverture : p. Vinet - p. 9 : Perdrizet A. - p. 8 : Lalauze M. - p. 12 : Rapey P., Hu G., Kappes M. - p. 13 : Cinquin M. p. 14 : Ruiz J-R - p. 15 : Bazin C. - p. 17 : Rapey P. - p. 20 : Fontaine D. - p. 22 : Bourgoïn C. - p. 23 : Deubelbeiss P. p. 24 : Bonnaire D. / Malgré tous nos efforts pour identifier les auteurs des photos, certaines ne sont pas créditées. Si vous reconnaissez votre photo, veuillez nous en excuser et nous contacter à gcu@gcuf.fr.



BIENVENUE AU GCU

Afin de profiter pleinement de vos séjours sur nos campings, nous vous invitons à prendre connaissance de ce livret d'accueil. Vous y trouverez des informations sur le fonctionnement du GCU basé sur la participation de tous les adhérents.

Notre équipe de salariés au siège de l'association à Paris se tient à votre disposition pour tous renseignements.

Je contacte le GCU

Civilité *

Madame

Monsieur

Nom *

Ex: Dupont

Prénom *

Ex: bertrand

Adresse e-mail *

Ex: exemple@exemple.fr

Téléphone

NOUS CONTACTER

Pour faciliter nos échanges, quel que soit le mode de communication choisi, précisez votre numéro d'adhérent ou votre numéro de séjour le cas échéant.

Formulaire de contact

adherent.gcu.asso.fr/contactez-le-gcu
(moyen de communication à privilégier)

Téléphone

+33 (0)1.47.63.98.63
(horaires sur notre site gcu.asso.fr)

Voie postale

72, boulevard de Courcelles 75017 Paris

E-mail

gcu@gcuf.fr



Plein air et culture

LE CAMPING ASSOCIATIF

#317 ÉTÉ 2023



COMMUNIQUONS ENSEMBLE

Plein air et culture

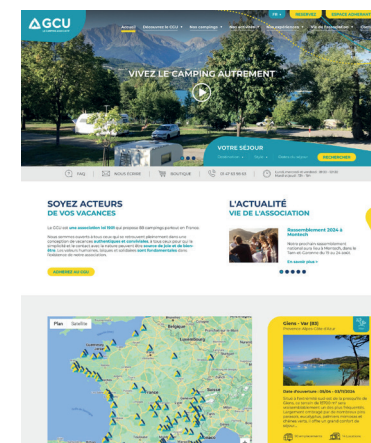
La revue paraît trois fois dans l'année. Vous pouvez choisir de la recevoir par e-mail ou par voie postale.

Le site internet

Connectez-vous à l'adresse www.gcu.asso.fr : actualités, informations sur les campings et l'association, articles de fond, etc.

Facebook

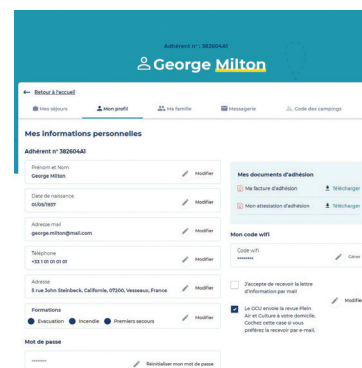
Nous sommes aussi présents sur Facebook :
www.facebook.com/GCUCampingAssociatif/

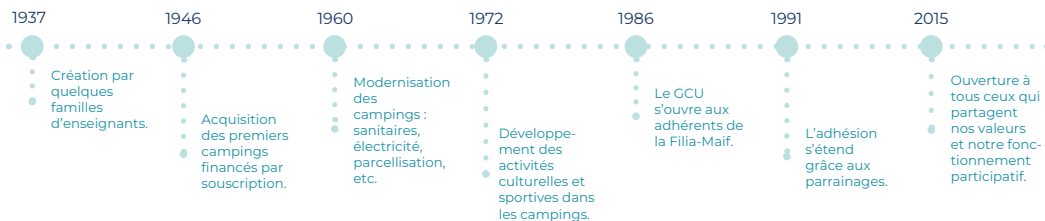


L'ESPACE ADHÉRENT

Depuis l'espace adhérent, accessible à l'adresse adherent.gcu.asso.fr, vous pourrez gérer votre adhésion, vos codes wi-fi, réserver un séjour, consulter vos réservations en cours ou passées, télécharger vos factures et plus encore.

Lors de votre première connexion, vous devrez activer votre compte et définir le mot de passe de votre choix en cliquant sur le lien fourni dans l'e-mail confirmant votre adhésion.



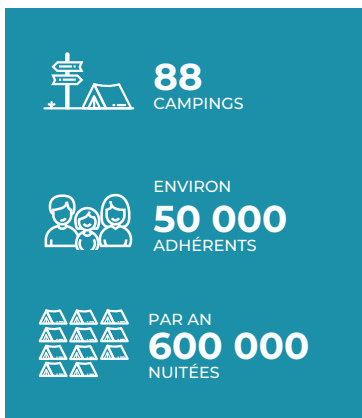


LE CAMPING ASSOCIATIF

Le GCU est une association loi 1901 fondée sur un projet collectif qui propose une offre de séjours dans 88 campings partout en France.

Nous accueillons tous ceux qui se retrouvent pleinement dans une conception de vacances authentiques et conviviales, à tous ceux pour qui la simplicité et le contact avec la nature peuvent être source de joie et de bien-être.

Les valeurs humaines, laïques, solidaires et conviviales sont fondamentales dans l'existence de notre association.



Camper partout en France.
Assurer bénévolement le fonctionnement des campings.



Être membre
d'une association, d'un réseau.



Partager les valeurs
fondatrices : humaines, laïques,
solidaires et conviviales.

+ DE
7500
EMPLACEMENTS



C'est l'expérience du camping authentique avec un impact écologique minimal. Vous posez votre caravane, votre camping-car, votre van ou votre tente et les vacances démarrent.



+ DE
350
LOCATIFS

Confort et praticité, les vacances dans une location, la nature environnante et la convivialité en plus.

2

CARAVANEIGES
PRÉMANON ET LES MENUIRES

Réveillez-vous au chaud dans
votre caravane face à un
paysage couvert de neige.

1

CAMPING NATURISTE
PORT-LEUCATE

TISSER DES LIENS

Le GCU est une association qui tire sa force de ses membres. Des milliers de femmes et d'hommes qui font vivre l'état d'esprit et le communiquent sur les campings. Tous ces membres agissent comme un réseau vivant et constituent une toile finement tissée de mailles et de fils.

Les administrateurs. L'administration du GCU est confiée à un conseil d'administration composé de 18 membres bénévoles. Le conseil d'administration gère, administre et dirige l'association. Les administrateurs sont à votre écoute, une commission composée d'administrateurs et de salariés est chargée de répondre autant que possible à vos e-mails et courriers. Pour les joindre, écrivez à gcu@gcuf.fr.

Les correspondants territoriaux. Chaque antenne territoriale est représentée par un correspondant territorial. Il est chargé de réunir les adhérents lors d'une réunion annuelle, de coordonner les actions de promotion et d'animer la vie de l'antenne. Découvrez qui est le correspondant de votre territoire sur gcu.asso.fr

Les correspondants européens. Nous sommes aussi présents en Europe. Les adhérents allemands, britanniques, belges, suisses, néerlandais et luxembourgeois sont représentés par des correspondants. À l'image des correspondants territoriaux français, ils font vivre et promeuvent le GCU dans leur pays.

Les délégués de terrain. Ils sont chargés de l'entretien des installations et de toutes les démarches nécessaires au bon fonctionnement du camping, du contrôle des travaux et de la préparation du camping avant son ouverture. Ils font parfois appel aux adhérents de leur département pour réaliser collectivement quelques travaux d'entretien des campings.





NOS VALEURS, NOTRE FORCE

L'autogestion

Nous ne sommes pas des consommateurs, au contraire, nous sommes des acteurs dans nos campings. Notre fonctionnement repose entièrement sur la participation active et engagée de chacun. Chaque membre est invité à contribuer, à s'impliquer et à prendre part aux décisions collectives, créant ainsi un sentiment d'appartenance et de responsabilité partagée.

La solidarité

La solidarité et l'entraide sont au cœur de notre association. En favorisant l'accès à tous, nous offrons à davantage de campeurs la chance de partir en vacances. Tous les membres forment un tissu où chacun s'engage à soutenir et à aider les autres. Que ce soit en partageant un repas, en offrant son aide ou en créant simplement des liens chaleureux, nous cultivons un environnement où l'empathie et

la bienveillance sont les maîtres-mots.

L'ouverture et la laïcité

Le GCU est un lieu d'accueil pour tous et toutes, sans distinction ni discrimination. Notre association se distingue par son caractère laïque et démocratique, respectueux de toutes les opinions et croyances. Nous nous tenons en dehors de toute appartenance politique, religieuse ou idéologique, afin de préserver un espace de liberté et de tolérance pour chacun.

L'indépendance sans but lucratif

Notre engagement en tant qu'association loi 1901 nous conduit à agir sans recherche de profit financier. Nous nous finançons grâce aux cotisations des adhérents et grâce à nos propres activités. Nous ne percevons aucune subvention ou financement privé, garantissant ainsi notre indépendance et notre capacité à poursuivre notre mission sans compromis.

La convivialité

La convivialité est au cœur de l'expérience que nous proposons. Que ce soit à travers des repas partagés, des activités de groupe ou simplement des moments

de détente ensemble, nos campings sont des lieux où les liens se tissent naturellement et où chacun se sent accueilli et intégré.

L'émancipation

Nous croyons en l'importance de l'éducation et de l'autonomie. Nous encourageons l'apprentissage, l'échange de savoirs et la prise de responsabilités à tous les niveaux. Que ce soit en permettant aux plus jeunes de s'impliquer dans la gestion du camping ou en favorisant la transmission de connaissances sur des sujets variés, nous aspirons à l'épanouissement individuel et collectif de nos membres.

L'économie sociale et solidaire

Nous nous engageons dans une démarche globale de respect de l'homme et de l'environnement sur tous nos campings. En privilégiant les fournisseurs locaux, en adoptant des pratiques écoresponsables et en encourageant le développement durable, nous incarnons une approche économique qui place les valeurs sociales et environnementales au cœur de nos préoccupations.

OU PARTIREZ-VOUS EN VACANCES ?



Nous proposons 88 destinations à la mer, à la campagne et à la montagne, toutes situées dans des espaces préservés. Pour compléter notre offre, nous avons noué des partenariats en France et en Europe.

DÉCOUVREZ VOTRE DESTINATION SUR LE SITE
www.gcu.asso.fr

UN MAILLAGE DE CAMPINGS À TRAVERS LA FRANCE

où chaque maille représente une destination authentique au contact de la nature.



AUVERGNE-RHÔNE-ALPES

- ▲ Alboussière (07)
- ▲ Saint-Maurice-d'Ardèche Vogüé (07)
- ▲ Vic-sur-Cère (15)
- ▲ Châtillon-en-Diois (26)
- ▲ Saint-Jean-en-Royans (26)
- ▲ La Ferrière d'Allevard (38)
- ▲ Compains (63)
- ▲ La Bourboule Le Mont Dore (63)
- ▲ Loubeyrat (63)
- ▲ Saint-Bonnet-le-Bourg (63)
- ▲ Les Menuires (73)
- ▲ Aiguebelette-le-Lac (73)
- ▲ Saint-Colomban-des-Villards (73)
- ▲ Chamonix Les Bossons (74)
- ▲ Sciez-sur-Léman (74)
- ▲ Saint-Jorioz (74)

BOURGOGNE-FRANCHE-COMTÉ

- ▲ Frôlois-le-Vallon (21)
- ▲ Prémanon (39)

BRETAGNE

- ▲ Landrellec Pleumeur-Bodou (22)
- ▲ Saint-Cast-le-Guildo (22)
- ▲ Tournemine Plérin-sur-Mer (22)
- ▲ Douarnenez (29)
- ▲ Île-Tudy (29)
- ▲ Kérity Penmarch' (29)
- ▲ Locquirec (29)
- ▲ Plouhinec (29)
- ▲ Trévignon Trégunc (29)
- ▲ Lomener-Ploemer (56)
- ▲ Sarzeau (56)
- ▲ Saint-Pierre-Quiberon (56)

CENTRE-VAL-DE-LOIRE

- ▲ Le Menoux (36)

GRAND-EST

- ▲ Mesnil-Saint-Père (10)
- ▲ Blaesheim (67)

HAUTS-DE-FRANCE

- ▲ Oye-Plage (62)
- ▲ Le Crottoy (80)

ÎLE-DE-FRANCE

- ▲ Auvers-sur-Oise (95)

NORMANDIE

- ▲ Grandcamp-Maisy (14)
- ▲ Coutainville (50)
- ▲ Quiberville-sur-Mer (76)

NOUVELLE-AQUITAINE

- ▲ La Flotte (17)
- ▲ Le Bois-Plage-en-Ré (17)
- ▲ Meschers-sur-Gironde (17)
- ▲ Saint-Georges-de-Didonne (17)
- ▲ Saint-Georges-d'Oléron (17)
- ▲ Neuvic (19)
- ▲ Castels et Bézenac (24)
- ▲ Lacanau-Lac (33)
- ▲ Capbreton (40)
- ▲ Sanguinet (40)
- ▲ Hendaye (64)
- ▲ Socca-Urrugne (64)
- ▲ La Roche-Posay (86)

OCCITANIE

- ▲ Gruissan (11)
- ▲ Port-Leucate (Naturiste) (11)
- ▲ Pailhas (12)
- ▲ Camprieu Saint-Sauveur (30)
- ▲ Chamborigaud (30)
- ▲ Saumane (30)
- ▲ Luchon-Saint-Mamet (31)
- ▲ La Grande Motte (34)
- ▲ Vendres-Plage (34)
- ▲ Vias Améthyste (34)
- ▲ Vias La Kabylie (34)
- ▲ La Magdeleine (46)
- ▲ Pierrefiche (48)
- ▲ Arrens-Marsous (65)
- ▲ Err (66)
- ▲ Ur (66)

PAYS-DE-LOIRE

- ▲ Pornichet (44)
- ▲ Mesquer (44)
- ▲ Jard-sur-Mer (85)
- ▲ La Tranche-sur-Mer (85)

PROVENCE-ALPES-CÔTE-D'AZUR

- ▲ Selonnet (04)
- ▲ Volx (04)
- ▲ Aiguilles (05)
- ▲ Savines-le-Lac (05)
- ▲ Pont-du-Fossé Champsaur (05)
- ▲ Vallouise Pelvoux (05)
- ▲ Villar-d'Arène (05)
- ▲ Bormes-les-Mimosas Cabasson (83)
- ▲ Bormes-les-Mimosas La Favière (83)
- ▲ Fabrègas La Seyne-sur-Mer (83)
- ▲ Cavalaire-sur-Mer Les Oliviers (83)
- ▲ Cavalaire-sur-Mer Le Paradou (83)
- ▲ Giens (83)
- ▲ La Croix-Valmer (83)
- ▲ Tourrettes (83)
- ▲ Saint-Saturnin-lès-Apt (84)

PARTENAIRES (FRANCE)

- ▲ Saint-Etienne-du-Bois (01)
- ▲ Corbara (Corse)
- ▲ Marciac (32)
- ▲ Plaisance (32)
- ▲ Vendays-Montalivet (33)
- ▲ Nazelles-Négron (37)
- ▲ Xonrupt-Longemer (88)
- ▲ Champigny-sur-Marne (94)

PARTENAIRES (EUROPE)

- ▲ Camping Memling (BE)
- ▲ Camping Platz Berlin Kladow (DE)
- ▲ Camping Platz Berlin Gatow (DE)
- ▲ Camping Klausenhorn (DE)
- ▲ Camping Litzelstetten-Mainau (DE)
- ▲ Camping Inselrhein (DE)
- ▲ Camping Clifden Caravan Park (IE)
- ▲ Camping Royal (IT)
- ▲ Camping Im Aal (LU)
- ▲ Camping Delftse Hout (NL)

LÉGENDE



Emplacements nus et
localités



Emplacements nus



Emplacements nus et
caravaneige



Camping partenaire



**MER, MONTAGNE, CAMPAGNE :
UNE DIVERSITÉ DE PAYSAGES
POUR TOUTES VOS ENVIES**



DES VACANCES AU GCU, C'EST LA GARANTIE DE RETROUVER :

CONVIVIALITÉ

Un état d'esprit qui favorise les échanges entre campeurs, en laissant à chacun son espace.

SENS

Un fonctionnement associatif, une philosophie de vacances non marchandes depuis 1937.

PROXIMITÉ AVEC LA NATURE

Des emplacements entre mer, montagne et campagne, une faible empreinte sur le sol, une démarche écologique poussée sur des campings pionniers.

SÉCURITÉ

Une exigence élevée concernant la sécurité des infrastructures, un cadre sécurisant dans lequel on peut lâcher la main de ses enfants.

SUR-MESURE

Un choix d'installations et d'activités à sélectionner en fonction des campings.

INATTENDU

Des vacances uniques, en fonction des rencontres, des activités et de l'instant présent.

PROPRETÉ

Des installations nettoyées collectivement et laissées propres par chacun.

RAPPORT QUALITÉ PRIX

Des séjours concurrentiels par rapport aux autres offres du marché.





DES CAMPINGS À DIMENSION HUMAINE

Loin des méga complexes impersonnels où la promiscuité est de mise, **nos campings sont à dimension humaine**. Notre engagement vers la convivialité se reflète dans chaque emplacement offrant de l'espace pour que vous puissiez **respirer et vous détendre**.

Notre différence réside dans cette approche. Nous ne poursuivons pas le profit. Au GCU, **nous sommes acteurs et non consommateurs** ! Nous valorisons les rencontres, la nature et le bien-être ensemble.

Nos hébergements en location sont soigneusement **intégrés dans les paysages environnants**, contrairement aux grands complexes où des dizaines de locations s'alignent comme des immeubles.

Au GCU, chaque séjour est une invitation à vivre une expérience mémorable et authentique dans un cadre chaleureux, naturel et sécurisé.



NOTRE ESPRIT : LA PARTICIPATION DE TOUS

Depuis sa création, notre fonctionnement unique est basé sur **la participation de tous nos adhérents**.

Pendant la période d'ouverture, **un conseil des campeurs gère à la semaine la vie de chaque camping**. Il est constitué de campeurs volontaires qui s'investissent pour accomplir différentes tâches afin d'assurer la gestion du camping.

Durant son séjour et à tour de rôle, **chaque campeur donne un peu de son temps** pour accueillir les arrivants et participer à l'entretien courant

des locaux, des bâtiments sanitaires, etc. C'est une bonne façon de faire connaissance, de respecter les lieux et les autres campeurs.

Le GCU n'entre pas en hibernation à la fermeture des campings. Souvent épaulés par les adhérents, nos bénévoles (administrateurs, délégués de terrain et correspondants territoriaux) **œuvrent pour faire vivre notre association et entretenir nos campings** toute l'année.



DES VACANCES ÉCORESPONSABLES

Ensemble protégeons notre environnement !

Il est important durant vos vacances au camping de continuer à adopter des démarches environnementales :

- Trier les déchets en fonction des consignes locales (emballages, verre, papier, ordures ménagères).
- Faire attention à ne pas laisser l'eau couler quand on se brosse les dents ou que l'on se savonne sous la douche.
- Ne pas jeter de mégots, chewing-gums ou déchets.

- Remplir au maximum le tambour de la machine à laver.
- Ne pas faire couler en permanence l'eau à la vaisselle lors du lavage et du rinçage.

Le GCU s'engage sur la voie du développement durable avec le compostage. Un geste éco-citoyen pour réduire nos poubelles.

CULTURE ET SPORTS AU PLEIN AIR

Créez des souvenirs inoubliables en participant aux activités culturelles et sportives proposées dans nos campings. Certaines sont assurées par nos bénévoles qui partageront avec vous leur passion pour vous offrir une expérience exceptionnelle. D'autres sont encadrées par nos partenaires locaux et nationaux assurant votre sécurité en particulier dans les sports à sensation.

Notre vaste gamme de stages garantit que chaque membre enrichira l'expérience de ses vacances dans une atmosphère chaleureuse.

DÉCOUVREZ NOTRE CATALOGUE SUR LE SITE
www.gcu.asso.fr



EN ROUTE POUR LE CAMPING



Tout commence par l'adhésion à notre association. Choisissez ensuite une destination partout en France, parmi une diversité de campings à la mer, la montagne ou à la campagne.



Prenez la route des vacances, en toute sécurité jusqu'à votre arrivée.



Une fois pendant votre séjour, vous rendez service au camping en participant à l'accueil des campeurs et à l'entretien courant du camping.

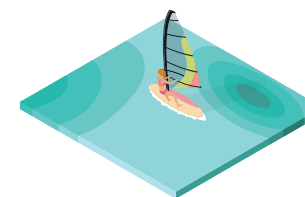
Une fois par semaine, les campeurs se réunissent en assemblée afin d'échanger sur la vie du camping et de constituer un conseil des campeurs..



Vous êtes accueilli chaleureusement par un campeur qui fait son service de jour. Les campeurs vous donnent volontiers un coup de main pour l'installation.

Participez aux activités culturelles et sportives proposées dans votre camping.

Pendant votre séjour, partagez de nombreux moments de convivialité avec les autres campeurs.





NOTEZ BIEN

Vous souhaitez planifier vos prochaines vacances et organiser au mieux votre séjour.

Vous pouvez réserver votre période de vacances mais sachez que pour camper en emplacement nu, vous trouverez un emplacement disponible sur quasiment l'ensemble de nos campings même au dernier moment. En effet, seule la moitié des emplacements est soumise à réservation, les emplacements à numéro pair les années paires, les emplacements à numéro impair les années impaires.

Réservations locatifs : chaque année à partir de début janvier depuis notre

plateforme de réservation sur notre site Internet.

Réservations emplacements nus : chaque année, de la mi-mars à début juin, depuis notre plateforme de réservation sur notre site Internet.

Appel à cotisation : en fin d'année vous recevrez un courrier ou un e-mail du siège pour renouveler votre cotisation annuelle pour l'année suivante.

Photos : envoyez vos photos des campings et des alentours à gcu@gcuf.fr. Elles serviront pour notre communication (précisez toujours les noms des auteurs pour les créditer).

INFOS PRATIQUES

Tarifs : consulter la brochure tarifaire sur notre site Internet.

Ouverture et fermeture de nos campings : consulter notre site Internet.

Horaires bureau d'accueil réception du camping :

De 8h30 à 9h30 et 18h à 19h en très basse et basse saisons, de 8h à 20h en haute saison.

Borne électrique : 6 ou 10 ampères. Prévoir prise européenne.

Laverie : utilisation du lave-linge inclus dans le tarif de séjour.

Animaux : acceptés sans supplément. Chaque propriétaire est responsable de son animal. Il doit obligatoirement avoir un carnet de vaccination à jour. Les chiens de 1re et 2e catégories ne sont pas admis.

Connexion ADSL : point wifi inclus dans le tarif de séjour.

Visiteurs : gratuité.

Circulation des véhicules : vitesse réduite à 10 km/h. Interdit de circuler entre 23h et 8h.

Bruit : de 23h à 8h le silence total est une règle absolue.





CONSIGNES DE SÉCURITÉ

Accident

Selon l'accident appelez :

- Les pompiers au 18
- Le SAMU au 15
- La police au 17
- ou pour toutes urgences le 112.

Incendie

Gardez votre calme ! Simultanément, attaquez le feu avec les extincteurs, alertez le 18 et l'entourage pour que l'équipe de sécurité se constitue et organise éventuellement le regroupement. Si vous êtes bloqué dans la fumée, baissez-vous, afin de vous rapprocher de l'air frais près du sol.

Évacuation

Dès l'ordre d'évacuation, laissez sur place votre véhicule et votre matériel de camping puis dirigez-vous vers le point de rassemblement (le point figure sur le plan du camping). N'empportez que vos papiers d'identité, vos devises et vos objets les plus précieux.

Formations

Des formations sécurité sont organisées gratuitement sur de nombreux campings. Elles consistent à une formation aux premiers secours, au maniement des appareils de lutte contre l'incendie et à l'évacuation.



Bien installer votre toile de tente

EMPLACEMENT

Choisissez bien l'emplacement pour passer une nuit sereine :

- Emplacement plat, protégé du vent.
- Évitez les creux, cuvettes, terrain spongieux.
- Éloignez-vous des fourmilières ou des nids de guêpes.
- Attention aux cailloux, branches mortes, épines.

VENT

- Repérez d'où vient le vent.
- Placez l'ouverture de votre tente à l'opposé du vent.
- Posez des pierres aux 4 coins de la tente pour la stabiliser.

PLUIE

- Pensez à prendre une pelle pour creuser une tranchée autour de la tente... que vous reboucherez avant de partir !
- Installez une grande bâche plastique sous la tente et faites remonter les bords sur les parois.

FERMETURES ÉCLAIR

Vérifiez que les fermetures Éclair de votre tente sont closes avant de l'installer.
Utilisez du savon pour empêcher les fermetures Éclair de se coincer.

SARDINES

Plantez vos sardines penchées à 45° dans le sens opposé à la tente.

OUILLET DÉCHIRÉ

Emballer un caillou avec de la ficelle pour remplacer un œillet déchiré de votre bâche.

ACCROCS

Utilisez des rustines pour tissus ou à défaut du fil dentaire et une aiguille pour réparer les accrocs de votre tente.

Bonus GCU

Vous vous rendez à l'assemblée des campeurs, pensez à prendre une chaise confortable... et un kit apéro !



RÉSERVEZ

RESERVATION.GCU.ASSO.FR

OU VENEZ SPONTANÉMENT AU CAMPING !

NOUS VOUS SOUHAITONS D'AGRÉABLES SÉJOURS DANS NOS CAMPINGS.